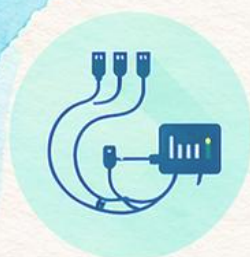




第5回日本睡眠検査学会講習会

PSGを極めるための知識を深める 装着/脳波/心電図編



日 時

オンデマンド配信 (定員：300名)

7月16日(木) 12:00 ~ 8月12日(水) 23:59

参加費

会 員 6,000円

非会員 9,000円

参加登録

5月1日(金)~7月9日(木)

<https://x.gd/t1PpU>



お問合せ先：講習会運営事務局 ✉ kousyukai@jast.site

PSGを極めるための知識を深める 装着/脳波/心電図編

一般社団法人 日本睡眠検査学会

理事長

八木 朝子

講習会企画委員会委員長

黒崎 幸子

プログラム

技術講習 1 配信時間90分

PSG装着～正確な記録・とれない工夫～

講師：坂口 広夢 先生 太田睡眠科学センター
大橋 一徳 先生 豊橋メイツ睡眠クリニック 睡眠課
兼田 享子 先生 太田総合病院 附属太田西ノ内病院 総合睡眠医療センター

技術講習 2 配信時間70分

正常脳波～正常から境界脳波まで～

講師：八木 和広 先生 潤和会記念病院 脳神経センター検査室

技術講習 3 配信時間70分

異常脳波～てんかん性異常を中心に～

講師：板橋 泉 先生 東北大学病院 生理検査センター

技術講習 4 配信時間60分

睡眠段階・覚醒反応判定【解析編】 / 【症例提示】 -AASMマニュアルVer3に基づいた判定方法-

講師：村木 久恵 先生 朝日大学病院 臨床検査部・睡眠医療センター

技術講習 5 配信時間45分

心電図～基本とPSGにおける不整脈を学ぶ～

講師：佐藤 雅子 先生 愛知医科大学病院 睡眠医療センター

重要

※ 会員の方は年会費（2025年度）を納入していることが参加条件となります
※ 新規入会をご希望の方は、申込前に日本睡眠検査学会 HPより入会手続きをお済ませください
※ CEC（Continuing Education Credits）の申請は行いません

参加費

会員：6,000円 非会員：9,000円

クレジットカード決済 コンビニ決済 銀行振込

※申し込みページまたは学会ホームページをご確認ください

詳細

<https://jast.site/news/news-1731/>

※参加に関する注意事項等記載がございます

