

日本睡眠検査学会 第2報!!

日本睡眠検査学会は、本邦における睡眠検査を主体とした学術向上と安全かつ適正な睡眠医療の普及に貢献することを目的とした活動を目指しています。

理事長挨拶

2020年9月に任意団体「日本PSG研究会」から、一般社団法人「日本睡眠検査学会(JAST)」へと移行し、2年が経過いたしました。全国8つの支部に所属されている約700名の会員の皆様には、2021年度もJASTの提供する様々な活動にご参加いただきましたこと、心よりお礼申し上げます。

2021年度の大きな活動成果は、設立時の事業目標に掲げた‘講習会’をウェブ・オンデマンドで提供したことです。第1回目として、十八番であるPSG解析について、「PSG解析精度を高めるための基礎知識」をテーマとし、それぞれに精通する講師が、わかりやすく解説いたしました。

また講習前には問題を公開し、講習への意欲を高める工夫や、講習後には確認テストを行い、理解を深める工夫を施しました。

講習会参加者は250名と、第2回学術集会参加者328名とともに、全国の皆様からのJASTへの期待の大きさと理解しております。

今後の活動として、支部例会の活性化、精度管理事業や日本睡眠学会との協働事業の充実を図って参ります。

引き続き、ご支援の程、どうぞよろしくお願いいたします。

第3回日本睡眠検査学会学術集会



- 配信期間 : 2022年11月12日(土)~12月4日(日)
Web開催 : オンデマンド配信
申込期間 : 2022年6月1日(水)~10月28日(金)
テーマ : みんなの睡眠検査~睡眠検査の裾野を広げる
大会長 : 高津 昌吾
副大会長 : 小川 清司

本学術集会が、皆様にとって睡眠検査の新しい視点を得る機会になれば幸いです。皆様の多数のご参加をお待ちしております。

※第3回学術集会の詳細はホームページをご参照ください。



日本睡眠検査学会

日本睡眠検査学会 会報

一般社団法人

Vol. 2

Sep.2022



Web開催 参加者 344名!!

配信日時：2021年11月13日(土)～12月5日(日)

Web開催：オンデマンド配信

テーマ：睡眠検査の風をよむ ～風をつかみ、風を創る時代へ～

大会長：上野 勝

副大会長：高谷 恒範

ご参加いただきました会員の皆さま、賛助会員の皆さま、寄付をいただきました企業さま、教育講演、シンポジウム講師の皆さまそして座長、一般演題を発表して下さった多数の皆さまのお力のおかげとっております。

より良い学術集会を目指し、皆様方のご意見を大切にしたいと思います。今後とも、変わらぬご支援をよろしくお願いいたします。

アンケートより一部抜粋

- ・期間内に繰り返し視聴でき、とても良かった
- ・各配信に対して質問などを受付けて、別日でライブ配信にて質疑応答があるといいと思う
- ・今回の企画は多岐にわたっており、大変勉強になりました
- ・講演内容はとてもわかりやすく、疾患治療に対する理解を深めることができました
- ・とても勉強になる講義をありがとうございました。この学習をより仕事に活かせるよう頑張ります

記載いただきましたアンケートやご意見など、今後の参考とさせていただきます。

今後ともご参加いただきますようお願い申し上げます。

※過去の学術集会の詳細はホームページをご参照ください。

Web開催 参加者 250名!!

配信日時 : 2022年2月4日(金)~2月18日(金)
Web開催 : オンデマンド配信
テーマ : PSG解析の精度を高めるための基礎知識
委員長 : 小川 清司

当学会では初めての取り組みでしたが、定員150名の募集に対して大幅に超える応募があり、250名に聴講していただくことができました。PSG解析を行う上で理解することが求められる、AASMスコアリングマニュアル Ver.2.5の基本的な解釈を睡眠段階判定、呼吸イベント判定、運動機能関連判定、心電図判定、レポート作成法の5分野に分け講習を行いました。

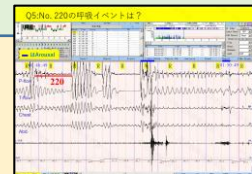
アンケートより一部抜粋

- ・オンデマンド配信で繰り返し学べたことが良かった
- ・解析に必要な知識の整理ができた
- ・事前資料などがとても良かった
- ・もっと発展的な、具体的な症例も含め解説してほしい
- ・年に複数回開催してほしい
- ・再配信なども検討してほしい

アンケートでも多くの方に好評であり感謝しております。第2回講習会も今冬開催すべく企画を検討しております。皆様の学習欲に応えるべく、工夫や趣向を凝らした講習会を開催してまいりますので、今後ともご参加いただきますようお願い申し上げます。

臨床PSG精度管理調査 掲載

会員サイトに掲載中!!



睡眠段階と呼吸イベントのmajority scoreを用いて、一致率の高い判定例、一致率の低い判定例を教育資料として掲示しています。

どうぞ会員の皆様、ご自身の判定に、更に施設の判定の精度管理にお役立て頂ければ幸いです。

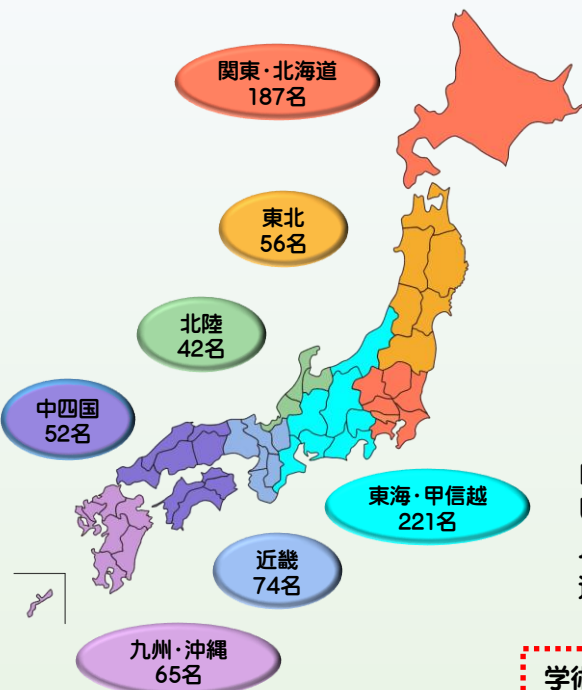
今後、PSG精度管理委員会では、majority scoreを基にしてstandard scoreを作成するために調査を続けていく予定です。

また参加者の判定と学会のstandard scoreとの一致率を提供できるようなシステム作りを検討していきます。

※詳細はホームページ会員サイト (<https://jast.site>) でご参照ください。

各支部の会員数(2022年8月現在)

全国7支部の活動(2022年2月理事会承認)



2021年度開催状況

支部名	開催月	開催内容
東北支部	5月	オンデマンド配信
関東・北海道支部	1月、7月	ライブ配信
東海・甲信越支部	1月、6月	オンデマンド配信、ハイブリッド開催
北陸支部	7月	オンデマンド配信
近畿支部	1月、8月	ライブ配信
中四国支部	8月	オンデマンド配信
九州・沖縄支部	7月	オンデマンド配信

支部例会では、解析のクライテリアの講義や解析実習、トピックス的な内容の講義を取り入れるなど、各支部が毎回、色々な提案をしながら開催しています。最新の情報はホームページに掲載していますので、プログラムを確認いただき、お近くの支部例会へ是非ご参加ください。過去の支部例会の詳細はホームページをご参照ください。

学術集会、支部例会では日本睡眠学会認定資格の認定単位が付与されます。学術集会、一部の支部例会ではRPSGTのCECが取得できます。

入会のご案内

入会は日本睡眠検査学会ホームページの入会案内にてお申込みください。(https://jast.site)

<年会費及び入会金>

	新規入会年度	2年目以降継続会員	再入会時
入会金	不要		
年会費(学生会員)	3,000円(1,000円)	3,000円(1,000円)	3,000円(1,000円)
再入会費			不要
合計振込金額(学生会員)	3,000円(1,000円)	3,000円(1,000円)	3,000円(1,000円)

入会特典として

- ① 学術集会や各支部例会の参加費が割引となります。
- ② 会員専用サイトの閲覧が可能となります。サイトには、過去の学術集会・支部例会の講演内容やPSGに関するQ&Aなどを掲載しています。

賛助企業

- アイ・エム・アイ株式会社
- エア・ウォーター・ライフサポート株式会社
- 株式会社小池メテikal
- 大丸エナウイン株式会社
- チェスト株式会社
- 帝人ヘルスケア株式会社
- 一般社団法人 日本睡眠総合検診協会
- ノーザリーメテikal株式会社
- 有限会社のるぶろライトシステムズ
- バイタルエア・ジャパン株式会社
- フィッシャー & パイケルヘルスケア株式会社
- 株式会社フィリップス・ジャパン
- フクダライフテック株式会社
- 株式会社MAGnet
- 株式会社メテikalケア
- メテイス株式会社

(50音順)

事務局

〒440-0036 愛知県豊橋市東光町50
 豊橋メイツ睡眠クリニック内 日本睡眠検査学会事務局
 メールアドレス: jimukyoku@jast.site

2022年9月発行